

Une autre vie s'invente ici



Parc naturel régional du Gâtinais français *Espace France Rénov' et aides financières*

14 novembre 2024

14h00



avec



Ordre du jour

1. Présentation de l'Espace Conseil France Rénov'

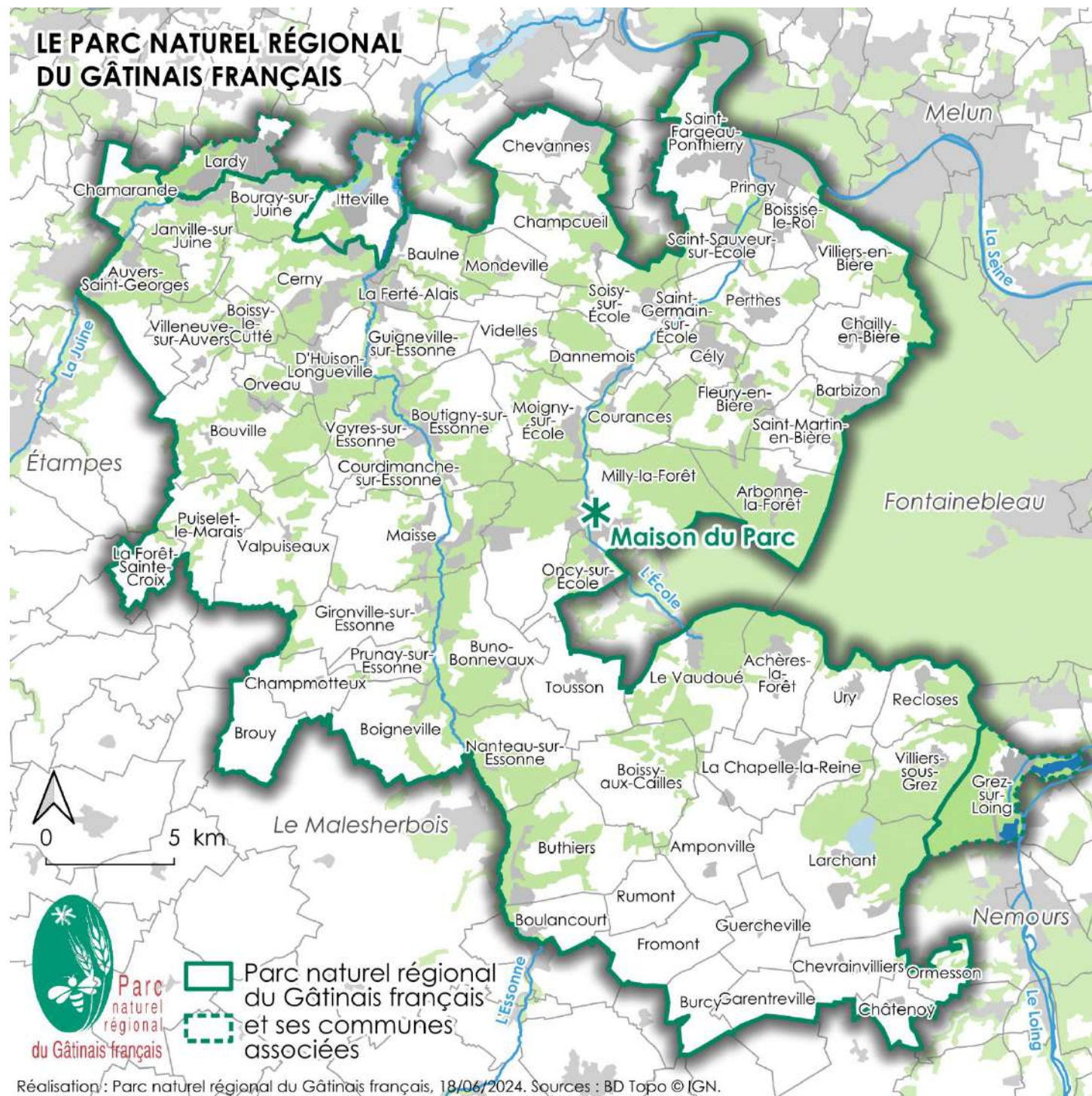
- Territoire
- Missions

2. Aides financières

- Ma Prime Rénov' et CEE
- Prime éco-logis 91
- Aides du PNRGF
- Ma Prime Adapt' et complément d'aides du Département de l'Essonne



Le Parc naturel régional du Gâtinais français



1. Espace Conseil France Rénov' du Parc

Un espace partenarial



Parc naturel régional du Gâtinais français
SERVICE PUBLIC DE RÉNOVATION DE L'HABITAT

Accueil du service
 infoenergie@parc-gatinais-francais.fr
 01.64.98.11.79



Communauté de Communes
 Entre Juine et Renarde
Gaël Pedrono
 g.pedrono@parc-gatinais-francais.fr



Communauté de Communes
 du Val d'Essonne
Baptiste Bruant
 b.bruant@parc-gatinais-francais.fr



Communauté d'agglomération
 Melun Val de Seine
Pierre-Even Claux
 p.claux@parc-gatinais-francais.fr



Communauté
 d'agglomération
 de l'Étampois Sud Essonne
Valérie Stanisic
 v.stanisic@parc-gatinais-francais.fr



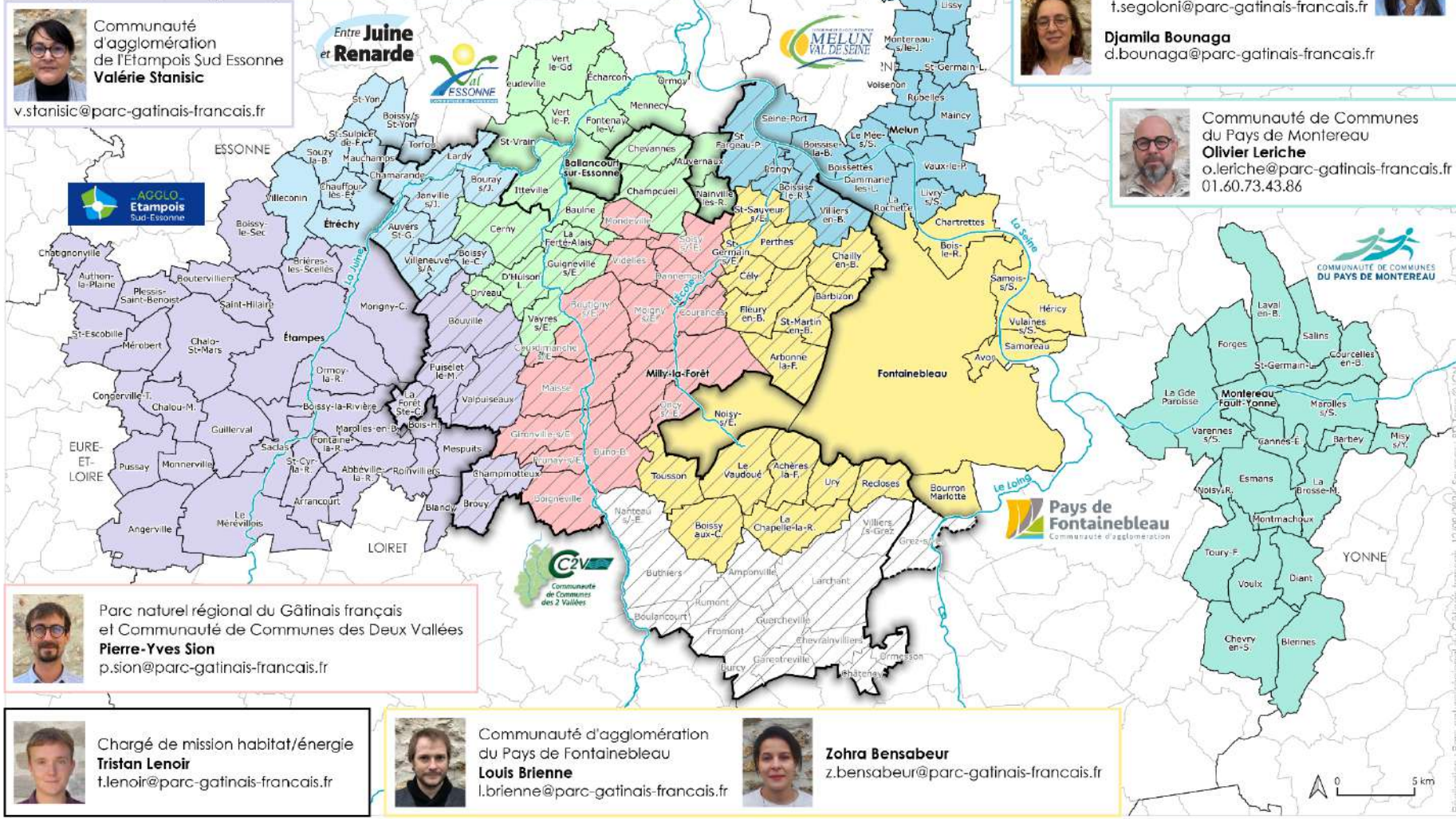
Téné Segoloni
 t.segoloni@parc-gatinais-francais.fr



Djamila Bounaga
 d.bounaga@parc-gatinais-francais.fr



Communauté de Communes
 du Pays de Montereau
Olivier Leriche
 o.leriche@parc-gatinais-francais.fr
 01.60.73.43.86




Parc naturel régional du Gâtinais français
 et Communauté de Communes des Deux Vallées
Pierre-Yves Sion
 p.sion@parc-gatinais-francais.fr



Chargé de mission habitat/énergie
Tristan Lenoir
 t.lenoir@parc-gatinais-francais.fr



Communauté d'agglomération
 du Pays de Fontainebleau
Louis Brienne
 l.brienne@parc-gatinais-francais.fr



Zohra Bensabeur
 z.bensabeur@parc-gatinais-francais.fr



Réalisation : Parc naturel régional du Gâtinais français, 12/09/2024, Sources : IGN, Copie © IGN

1. Espace Conseil France Rénov' du Parc



Les conseillers France Rénov' sont des **tiers de confiance** qui délivrent un **conseil gratuit, neutre et indépendant** des entreprises de travaux.

Il s'agit du **service public** pour guider les travaux de rénovation de l'habitat.

Nous conseillons les particuliers, les copropriétés, les entreprises du tertiaire et animons le réseau des artisans du territoire.



1. Espace Conseil France Rénov' du Parc Mon Accompagnateur Rénov'



Le Parc naturel régional du Gâtinais français est agréé MAR' Rénovation énergétique au 1^{er} janvier 2024.

Nous sommes également été agréés RGE Audit Maisons Individuelles au 1^{er} avril 2024.



Les missions de Mon Accompagnateur Rénov' :
un accompagnement complet
et personnalisé

TECHNIQUE

- ✓ Visite et état des lieux du logement
- ✓ Aide à la définition du projet de travaux (les scénarios possibles pour le ménage et leur impact énergétique)
- ✓ Conseil pour la sélection des entreprises, assistance à l'analyse des devis, explications sur la nature et la qualité d'un produit
- ✓ Aide au suivi du chantier de travaux
- ✓ Conseil pour la réception des travaux, des garanties
- ✓ Après les travaux : informations sur les bonnes pratiques, pour le logement

SOCIAL

- ✓ Accompagnement spécifique des ménages en situation de précarité énergétique

FINANCIER

- ✓ Conseil et élaboration d'un plan de financement : aides mobilisables, reste à charge et aides complémentaires

ADMINISTRATIF

- ✓ Appui aux démarches et assistance au montage des dossiers d'aide, notamment pour répondre aux problématiques d'inclusion numérique
- ✓ Possibilité de devenir mandataire si nécessaire
- ✓ Renseignement sur les procédures d'urbanisme





2. Aides financières

Ma Prime Rénov'

NOMBRE DE PERSONNES COMPOSANT LE MÉNAGE	MÉNAGES AUX REVENUS TRÈS MODESTES	MÉNAGES AUX REVENUS MODESTES	MÉNAGES AUX REVENUS INTERMÉDIAIRES	MÉNAGES AUX REVENUS SUPÉRIEURS
1	23 541 €	28 657 €	40 018 €	supérieur à 40 018 €
2	34 551 €	42 058 €	58 827 €	supérieur à 58 827 €
3	41 493 €	50 513 €	70 382 €	supérieur à 70 382 €
4	48 447 €	58 981 €	82 839 €	supérieur à 82 839 €
5	55 427 €	67 473 €	94 844 €	supérieur à 94 844 €
par personne supplémentaire	+6 970 €	+8 486 €	+ 12 006 €	+ 12 006 €

2. Aides financières

Ma Prime Rénov'

Ma Prime Rénov' est une **aide financière** mise en place pour encourager les **travaux de rénovation énergétique** dans les logements. L'objectif principal de cette aide est de rendre les habitations plus économes en énergie et de réduire les émissions de gaz à effet de serre, tout en améliorant le confort thermique des occupants.

- **Ma Prime Rénov' « Geste par geste »** pour les travaux abordés au cas par cas
- **Ma Prime Rénov' « Parcours Accompagné »** pour les projets de rénovation globale, avec obligation d'un audit énergétique et d'un accompagnement par un Mon Accompagnateur Rénov'



maprimerénov'
Mieux chez moi, mieux pour la planète



2. Aides financières

Primes CEE

Les primes CEE (Certificats d'Économies d'Énergie) sont des aides financières visant à encourager les particuliers, entreprises et collectivités à réaliser des travaux d'économies d'énergie. Les fournisseurs d'énergie financent ces primes en échange de certificats prouvant leurs efforts en faveur de la réduction de la consommation énergétique.



**Les certificats
D'ÉCONOMIES
D'ÉNERGIE**
*Ministère de la Transition
écologique et solidaire*

2. Aides financières

Prime éco-logis 91



Le dispositif **Prime Éco-logis 91** dans l'Essonne propose deux aides (sous réserve en 2025) :



Travaux Essentiels : Une subvention forfaitaire de **800 €** pour les ménages aux revenus modestes et très modestes, à condition d'engager au moins **5 000 € HT** de travaux.

Gros travaux : Pour des travaux permettant une économie d'énergie de plus de **35%**, nécessitant un audit énergétique réalisé par un bureau d'études. Cette aide peut couvrir jusqu'à **20%** d'un montant total de **20 000 € HT**, selon les ressources du demandeur.



2. Aides financières

Aides PNRGF : Parcours Renforcé



Ce dispositif est une aide complémentaire à l'aide **Ma Prime Rénov' Parcours accompagné** :

- Gain minimum de **2 classes énergétiques**,
- **Audit énergétique** obligatoire, avec **accompagnement MAR'** pour les propriétaires occupants **Modestes et Très modestes** sur le dernier avis d'imposition disponible,
- Au moins deux postes de travaux éligibles au cahier des charges,
- Subventions de 40% d'un plafond de 20 000 € HT de travaux, soit jusqu'à **8 000 €** d'aides,
- Bonus de **2 000 €** si gain de 3 classes énergétiques et au moins un poste d'isolation en matériaux biosourcés ou fenêtres en bois non-exotique.



2. Aides financières

Aides PNRGF : Parcours Toutes Catégories

Ce dispositif est une aide sans conditions de revenus :

- Gain minimum de **2 classes énergétiques**,
- **Audit énergétique ou évaluation énergétique** obligatoire, pour les propriétaires occupants et bailleurs,
- Au moins deux postes de travaux éligibles au cahier des charges,
- Subventions de 20% d'un plafond de 20 000 € HT de travaux, soit jusqu'à **4 000 €** d'aides,
- Bonus de **2 000 €** si gain de 3 classes énergétiques et au moins un poste d'isolation en matériaux biosourcés ou fenêtres en bois non-exotique.



2. Aides financières

Aides PNRGF



Liste des dépenses éligibles :

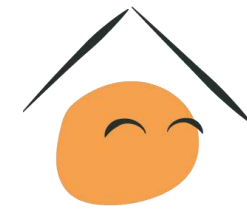
- Isolation de parois opaques (murs, toiture, sol) en matériaux biosourcés,
- Remplacement de menuiseries par des menuiseries en bois non exotique,
- Installation d'équipements de chauffage bois/granulés (insert, poêle, chaudière) performants,
- Installation de systèmes de VMC hygroréglables ou double-flux,
- Installation de systèmes solaires thermiques pour le chauffage et/ou l'eau chaude sanitaire,
- Travaux induits.

2. Aides financières

Ma Prime Adapt'

MaPrimeAdapt' est l'aide dédiée aux personnes souhaitant adapter leur logement à leur perte d'autonomie ou à une situation de handicap. Cette aide est soumise à conditions de revenus, d'âge et/ou GIR.

Le dispositif prévoit un **accompagnement obligatoire par un assistant à maîtrise d'ouvrage (AMO) habilité par l'Anah**. Il réalise avec la personne un diagnostic et établit un projet de travaux et un plan de financement. Cette visite peut être couplée avec un.e ergothérapeute pour identifier d'autres éventuels travaux.



MaPrimeAdapt'
Ma vie change, mon logement s'adapte



2. Aides financières

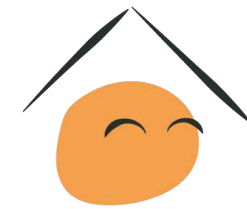
Ma Prime Adapt'

Qui peut bénéficier de Ma Prime Adapt' ?

Cette aide financière est attribuée sous conditions de ressources (revenus modestes et très modestes).

Elle s'adresse :

- **aux personnes âgées de plus de 70 ans**, quel que soit leur niveau de dépendance ou d'autonomie,
- **aux personnes âgées de 60-69 ans en perte d'autonomie précoce** justifiant d'un niveau de GIR (groupe iso-ressources) de 1 à 6,
- **aux personnes en situation de handicap sans condition d'âge**, justifiant d'un taux d'incapacité supérieur ou égal à 50 % ou éligibles à la prestation de compensation du handicap (PCH).



MaPrimeAdapt'
Ma vie change, mon logement s'adapte



2. Aides financières

Ma Prime Adapt'



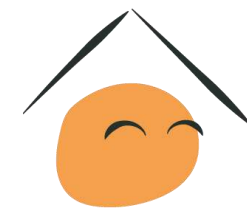
Quelques exemples d'aménagements :

- o monte-escalier électrique,
- o douche italienne, avec reprise du carrelage,
- o WC surélevés et barre d'appui,
- o éclairage à détection de mouvement,
- o rampe d'accès extérieur,
- o installation de volets roulants électriques,
- o élargissement de la porte d'entrée.

Quel est le montant de l'aide ?

Dans la limite d'un plafond de travaux de 22 000 € HT, Ma Prime Adapt' donne droit à une subvention de :

- **50 %** du montant des travaux pour les ménages aux revenus modestes,
- **70 %** du montant des travaux pour les ménages aux revenus très modestes,
- **Forfait AMO : 600 €** pour un accompagnement complet et **800 €** pour un accompagnement avec ergothérapeute



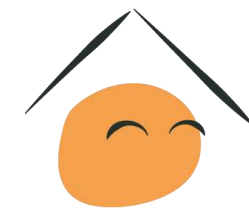
MaPrimeAdapt'
Ma vie change, mon logement s'adapte

2. Aides financières

Ma Prime Adapt'

Liste des opérateurs agréés en Essonne :

- **BEL'AVIE**, tel.: 09 87 36 61 88, email: assistance@bel-avie.com, 94000 CRETEIL
- **CONSEIL ACCESS**, tel.: 09 83 31 30 90, email: expertise@conseilaccess.com, 77127 LIEUSAIN
- **SAS SENIORALIS Merci Julie**, tel.: 06 59 55 48 48, email: repere-toit-idf@merci-julie.fr, 94120 FONTENAY SOUS BOIS
- **Logiadapt'**, tel.: 01 89 71 53 34, email: amo@logiadapt.fr, 59000 LILLE
- **DAMO CONSEILS**, tel.: 0658066763, email: contact@damoconseils.com, 75008 PARIS
- **SOSEN**, tel.: 0652692509, email: contact@sosen.fr, 92700 COLOMBES
- **CITEMETRIE Essonne**, tel.: 01 53 91 03 07, email: citemetrie91@citemetrie.fr, 93500 PANTIN
- **SOLIHA Agence de l'Essonne**, tel.: 01 60 78 53 00, email: contact.essonne@solihha.fr, 91130 RIS-ORANGIS



MaPrimeAdapt'
Ma vie change, mon logement s'adapte

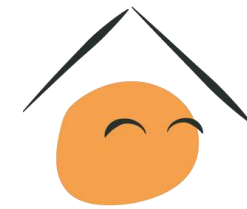
2. Aides financières

Ma Prime Adapt' : aide complémentaire du département de l'Essonne

Le Département de l'Essonne propose une aide complémentaire aux dossiers Ma Prime Adapt'.

Pour en bénéficier, obligation de choisir un accompagnement d'un opérateur avec complément ergothérapeute.

Montant de 300€ remboursé sur le coût de l'opérateur et subvention de 20 % d'un plafond de 8 000 € HT de travaux, soit maximum 1 600 € de subvention complémentaire.



MaPrimeAdapt'

Ma vie change, mon logement s'adapte





Des Questions ?

Pour plus d'informations...

Rendez-vous téléphoniques :

01 64 98 11 79

- <https://eie-du-pnr-gatinais-francais.reservio.com/>

Permanences physiques sur rendez-vous sur en communes



Espace Conseil France Rénov' du Parc



Parc naturel régional du Gâtinais français
SERVICE PUBLIC DE RÉNOVATION DE L'HABITAT

Accueil du service
infoenergie@parc-gatinais-francais.fr
01.64.98.11.79



Communauté de Communes
Entre Juine et Renarde
Gaël Pedrono
g.pedrono@parc-gatinais-francais.fr



Communauté de Communes
du Val d'Essonne
Baptiste Bruant
b.bruant@parc-gatinais-francais.fr



Communauté d'agglomération
Melun Val de Seine
Pierre-Even Claux
p.claux@parc-gatinais-francais.fr



Téné Segoloni
t.segoloni@parc-gatinais-francais.fr



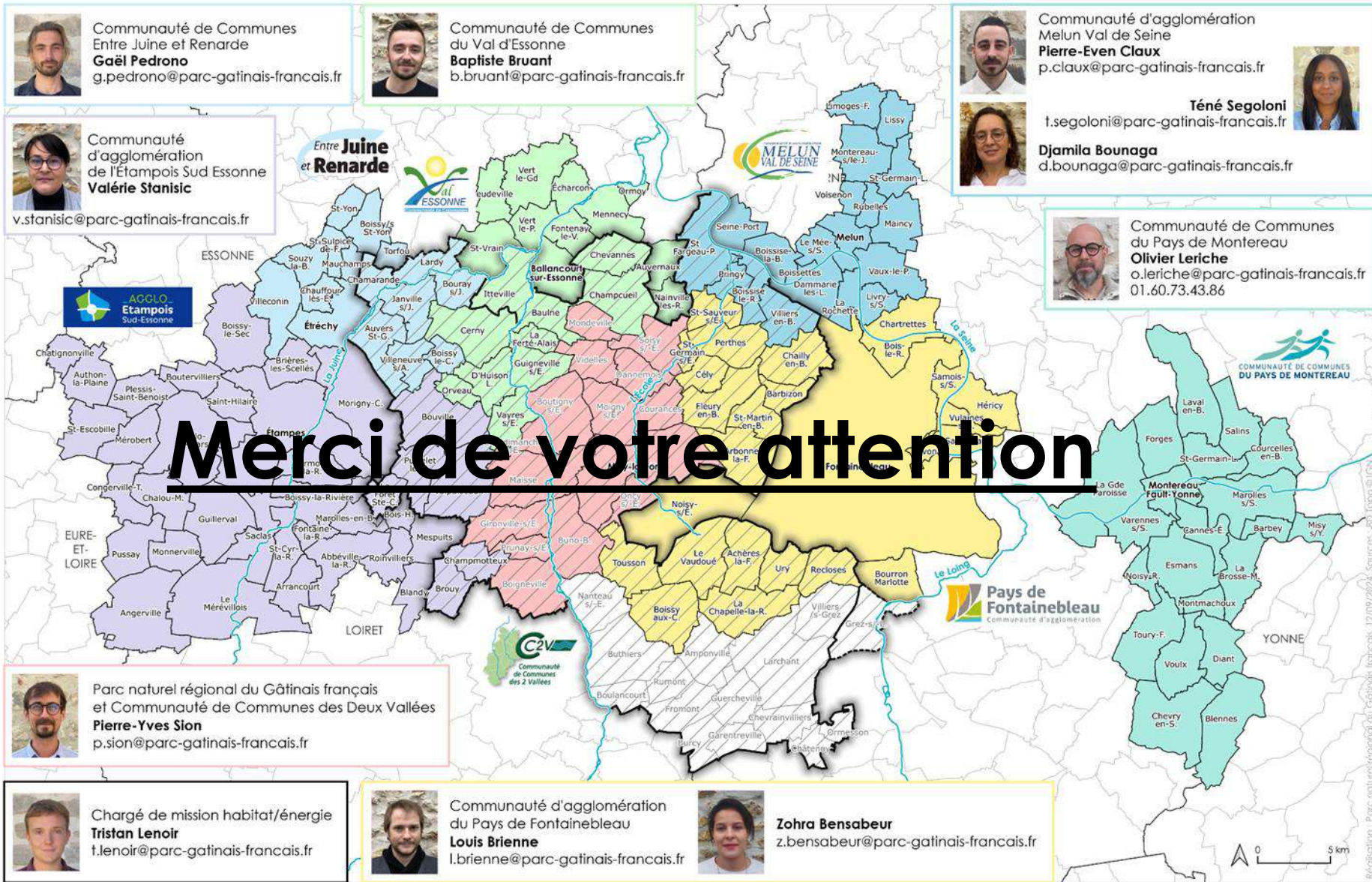
Djamila Bounaga
d.bounaga@parc-gatinais-francais.fr



Communauté
d'agglomération
de l'Étampois Sud Essonne
Valérie Stanisic
v.stanisic@parc-gatinais-francais.fr



Communauté de Communes
du Pays de Montereau
Olivier Leriche
o.leriche@parc-gatinais-francais.fr
01.60.73.43.86



Merci de votre attention



Parc naturel régional du Gâtinais français
et Communauté de Communes des Deux Vallées
Pierre-Yves Sion
p.sion@parc-gatinais-francais.fr



Chargé de mission habitat/énergie
Tristan Lenoir
t.lenoir@parc-gatinais-francais.fr



Communauté d'agglomération
du Pays de Fontainebleau
Louis Brienne
l.brienne@parc-gatinais-francais.fr



Zohra Bensabeur
z.bensabeur@parc-gatinais-francais.fr

